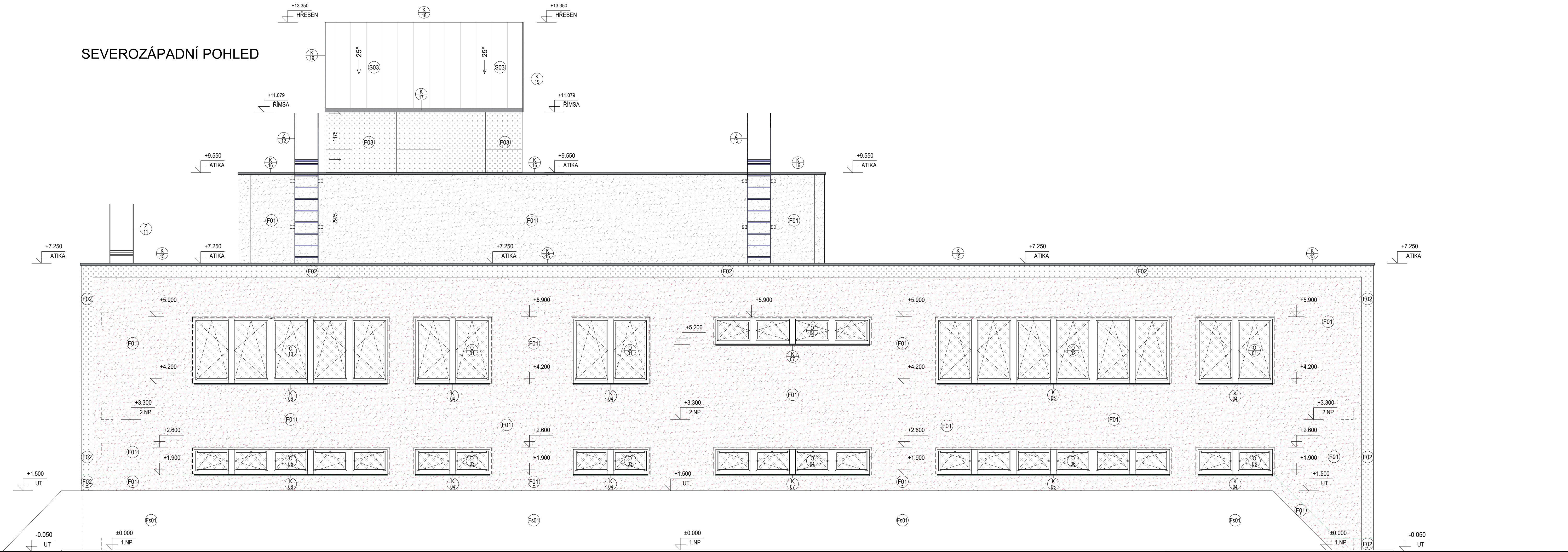
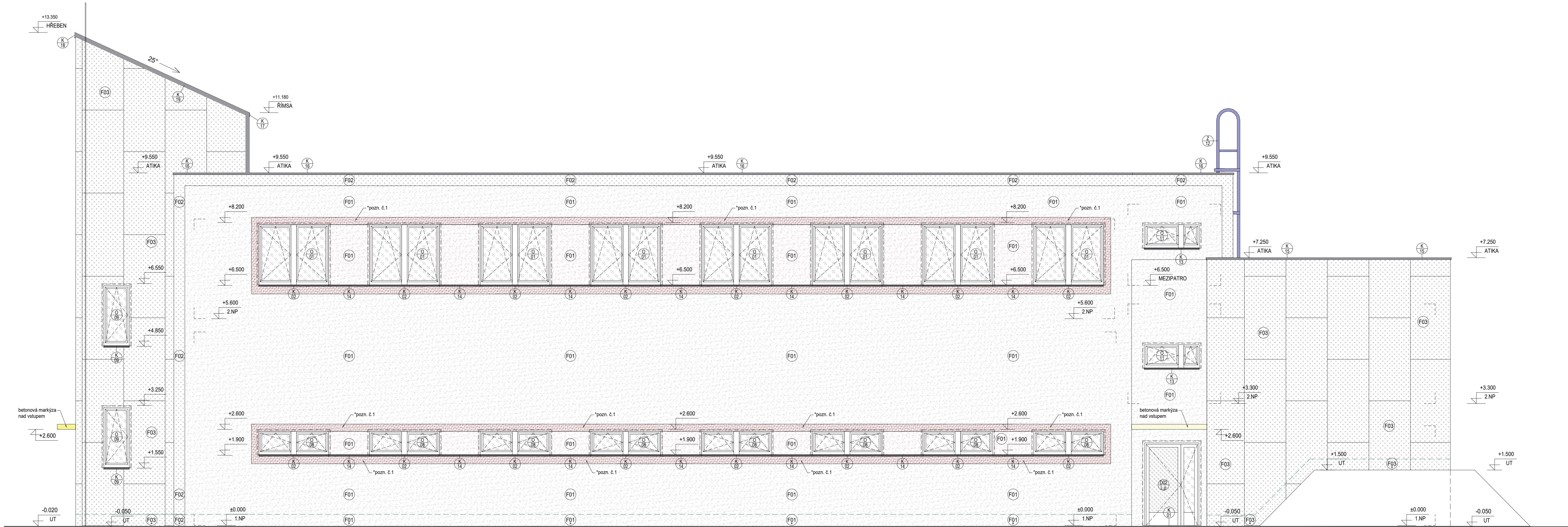


SEVEROZÁPADNÍ POHLED



SEVEROVÝCHODNÍ POHLED



LEGENDA MATERIÁLŮ A POVRCHŮ

- NAVRŽENÁ FASÁDNÍ OMÍTKA - ODSŤÍNÝ ŠEDÉ  
PODROBNĚ VIZ VÝPIS SKLADEB - F01
- NAVRŽENÁ FASÁDNÍ OMÍTKA - ODSŤÍNÝ ČERVENÉ  
PODROBNĚ VIZ VÝPIS SKLADEB - F01
- NAVRŽENÁ FASÁDNÍ OMÍTKA - ODSŤÍNÝ ČERVENÉ  
PODROBNĚ VIZ VÝPIS SKLADEB - F01
- FASÁDNÍ OBKLAD CEMENTOTŘÍSKOVÝMI DESKAMI  
PODROBNĚ VIZ VÝPIS SKLADEB - VIZ SKLADBA F02 A F03
- FASÁDNÍ OBKLAD CEMENTOTŘÍSKOVÝMI DESKAMI  
PODROBNĚ VIZ VÝPIS SKLADEB - VIZ SKLADBA F04
- KLEMPÍRSKÉ PRVKY - PARAPETY, OPLECHOVÁNÍ, APOD.  
PODROBNĚ VIZ VÝPIS KLEMPÍRSKÝCH PRVKŮ
- KLEMPÍRSKÉ PRVKY - PARAPETY, OPLECHOVÁNÍ, APOD.  
PODROBNĚ VIZ VÝPIS KLEMPÍRSKÝCH PRVKŮ
- STŘEŠNÍ PRVKY VYSTUPUJÍCÍ NAD ROVINU STŘECHY  
STŘEŠNÍ PRVKY, VĚTRACÍ HLAVICE, FIVE PANELY V POHLEDU, APOD.
- VÝPLNĚ OTVORŮ - ČIRÉ ZASKLENÍ  
PODROBNĚ VIZ VÝPIS OKEN
- VÝPLNĚ OTVORŮ - PROSKLENÝ PANEL GARÁŽOVÝCH VRAT  
PODROBNĚ VIZ VÝPIS DVEŘÍ A VRAT

OBECNÉ POZNÁMKY:

- NEDILNOU SOUČÁSTÍ PROJEKTOVÉ DOKUMENTACE JE TECHNICKÁ ZPRÁVA, VÝPIS SKLADEB KONSTRUKCÍ, KNIHA DETAILŮ A VÝPISY PRVKŮ
- HRANY OMÍTANÝCH KONSTRUKCÍ BUDOU VYZTUŽENY SYSTÉMOVÝMI FASÁDNÍMI PROFILY
- PROSTUPY V NOSNÝCH STĚNÁCH A STROPECH DO VELIKOSTI 150/150 mm, KTERÉ NEJSOU NAZNAČENY V PROJEKTOVÉ DOKUMENTACI, BUDOU DODATEČNĚ JADROVĚ VRTÁNY.
- BARVNÉ ČLENĚNÍ JE NAVRŽENÉ JAKO REFERENČNÍ - FINÁLNÍ BARVNÉ ČLENĚNÍ BUDE NAVRŽENO ARCHITEKTEM V RÁMCI AUTORSKÉHO DOZORU. BUDE VZOROVÁNO A BUDE SCHVÁLENO INVESTOREM - NUTNĚ VZOROVAT A KOORDINOVAT S DODAVATELEM !!!
- "pozn. č.1" - LEMOVÁNÍ KOLEM OKEN A VRAT BUDE PROVEDENO V ŠÍŘCE 200mm A BUDE PROVEDENO DODÁČENÝMI PRUHY V RÁMCI TEPELNÉ IZOLACE Z MV V TL. 50mm

LEGENDA PRVKŮ:

- VÝPIS VÝPLNÍ OTVORŮ-OKNA
- VÝPIS VÝPLNÍ OTVORŮ-DVEŘE
- VÝPIS ZÁMEČNICKÝCH PRVKŮ
- VÝPIS KLEMPÍRSKÝCH PRVKŮ
- VÝPIS TRUHLÁRSKÝCH PRVKŮ
- VÝPIS OSTATNÍCH PRVKŮ

±0,000 = 319,60 m.n.m. B.p.v.							
HIP, Projektant části		Vypracoval		Zodp. projektant		Autorizační razítko	
REINVEST spol. s r.o. K Novému Dvoru 89766 152 00 Praha 4 IČO: 654 10 540		Ing. Martin Uher Ing. Milan Matějovic tel.: +420 607 218 879		Ing. Martin Uher ČKAIT 0013892			
Stavebník		Městská část Praha 12, Generála Šišky 2375/6, 143 00 Praha 12 IČO: 00231151					
Místo stavby	pozemek parc. č. 358/9, parc. č. 180, parc. č. 133/4 katastrální území Cholupice [652393]						
Obec	Praha - Cholupice						
Akce	HASIČSKÁ ZBROJNICE CHOLUPICE						
Část PD	D.1.1 ARCHITEKTONICKO-STAVEBNÍ ŘEŠENÍ				Stupeň	DPS	Paré
					Datum	12 / 2024	
Výkres	SEVEROVÝCHODNÍ POHLED SEVEROZÁPADNÍ POHLED				Č. výkresu	Měřítka	Formát
					ASŘ 300	1:50	15x A4